



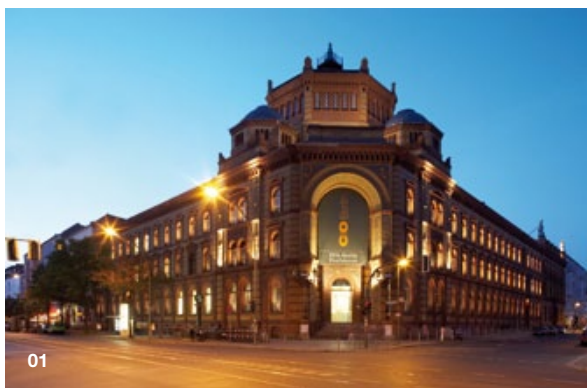
eio Berlin  
PFA-Berlin  
Postfuhramt

Vermietung

eio Berlin

**Das Postfuhramt**

Das Kaiserliche Postfuhramt wurde zwischen 1876 und 1881 nach Plänen von Carl Schatlo errichtet und wurde bis 1995 von der Deutschen Post genutzt. In den Anfangsjahren befanden sich in dem Gebäude neben dem Fuhrpark und einem Postamt auch die Post- und Telegrafenschule. Nach 1945 zogen verschiedene Dienststellen wie der DDR-Postzeitungsvertrieb und eine Betriebspoliklinik ein. In den 1970er Jahren begonnene Restaurierungsarbeiten an dem denkmalgeschützten Ziegelbau blieben nach der Wiedervereinigung im Jahr 1989 unvollendet. Seit 2006 bespielt C/O Berlin einen Großteil des Gebäudes in temporärer Zwischennutzung.



01



02



03



04

**01** Haupteingang des Postfuhramtes Oranienburger Straße/Tucholskystraße, 2000 **02** Blick auf das Postfuhramt in der Tucholskystraße, 2000  
**03** Blick auf das Postfuhramt an der Oranienburger Straße, 2000 **04** Hinterhof und Luftansicht des Postfuhramtes, 2000

**C/O Berlin**

Seit dem Jahr 2000 präsentiert C/O Berlin ein lebendiges, kulturelles Programm internationalen Ranges. Als Ausstellungshaus für Fotografie zeigt C/O Berlin Werke renommierter Künstler, organisiert Veranstaltungen, fördert junge Talente und begleitet Kinder auf visuellen Entdeckungsreisen durch unsere Bildkultur. C/O Berlin ist eine private Institution und zeichnet sich durch modernes unternehmerisches Denken und zeitgemäßes Kulturmanagement aus. Intensive Vermittlungsarbeit vor Ort und enge Kooperationen mit Institutionen weltweit machen C/O Berlin zu einem einzigartigen Ort des kulturellen Austausches – nicht nur in Berlin, sondern in ganz Deutschland.



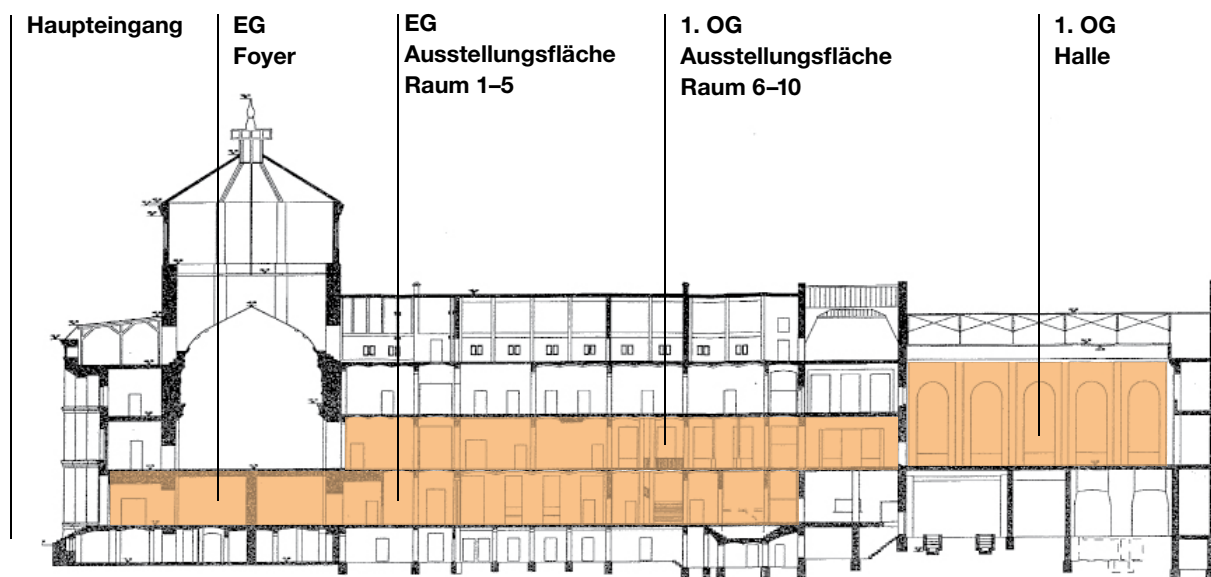
01 Durchgang zum Foyer 02 Raum 6 (Rosa Raum) 03+04 Halle

**Leistungen**

C/O Berlin bietet Räumlichkeiten für Events von 20-500 Personen an. Die Verfügbarkeit unserer Räume richtet sich nach unserem Ausstellungskalender. Ihr Ansprechpartner informiert Sie gerne über die Themen und Termine unserer Ausstellungen und bespricht mit Ihnen den richtigen Rahmen für Ihre Veranstaltung. Da sich unsere Räume in einem denkmalgeschützten und nicht sanierten Altbau befinden, variiert die technische Ausstattung. Auf Wunsch empfehlen wir Ihnen technische Dienstleister und Caterer, ohne dass Sie daran exklusiv gebunden sind. Unser individuelles Angebot schließt die organisatorische und technische Betreuung vor und während Ihrer Veranstaltung ein.

**Räume**

Über eine imposante Freitreppe an der Oranienburger Straße/Ecke Tucholskystraße betritt der Besucher ein achteckiges Foyer mit Empfang, Bookshop, Editions-galerie und History-Lounge. Die Ausstellungsräume befinden sich im Erdgeschoss und im ersten Obergeschoss. Drei Treppenhäuser ermöglichen den Zugang zur oberen Etage. Im ersten Obergeschoss befinden sich auch die ehemalige Turnhalle sowie die Toiletten. Das Atelier mit separaten Toiletten wird über das Foyer oder den Hofeingang an der Auguststraße erreicht. Anlieferungen erfolgen ebenfalls über den Hofeingang an der Auguststraße.



Foyer

Raum 1

Raum 2

Raum 3

Raum 4

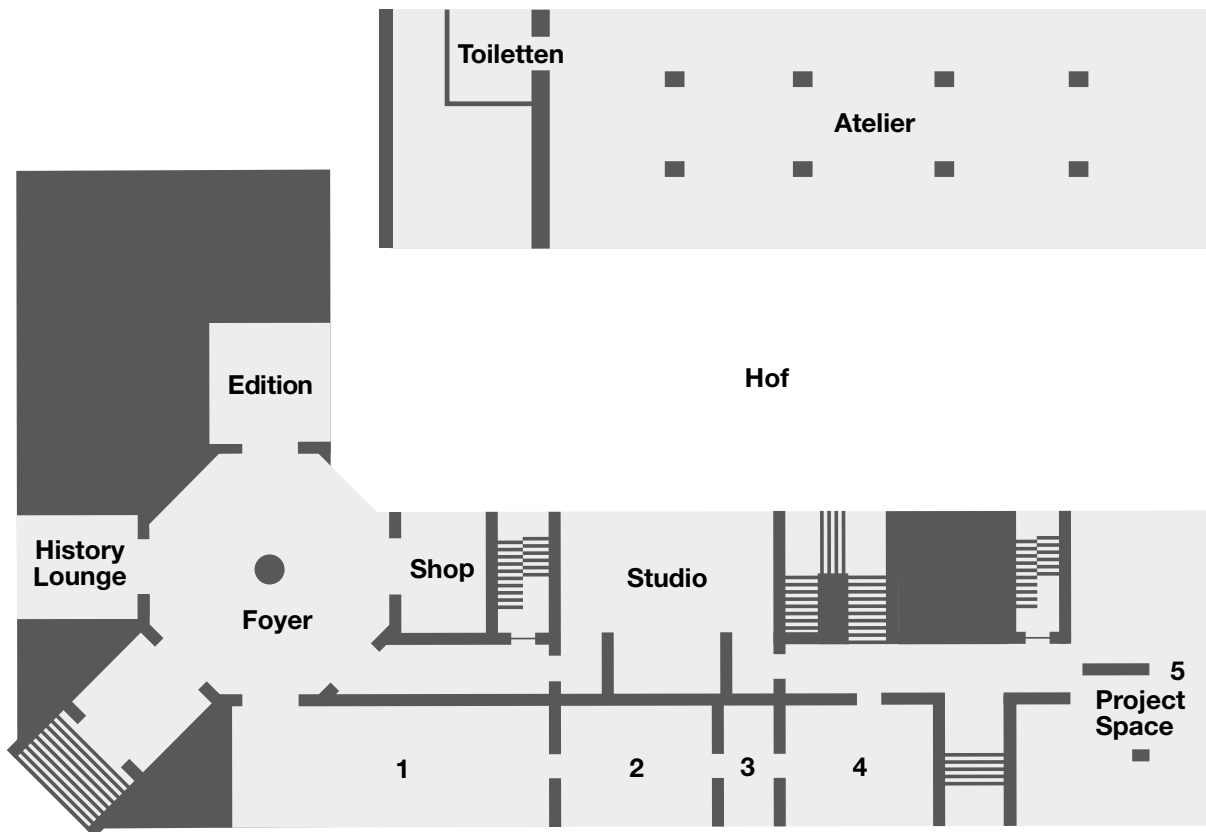
Studio

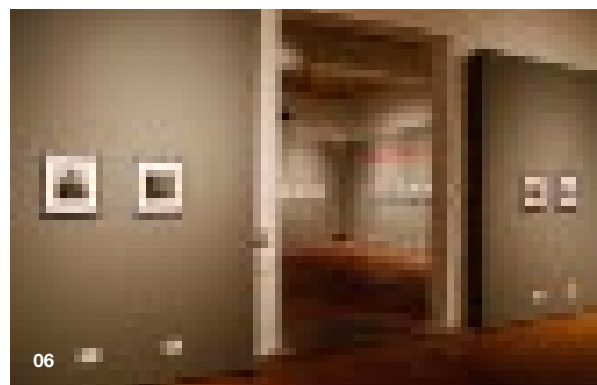
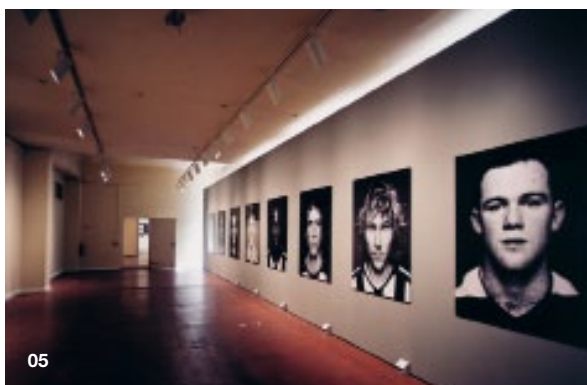
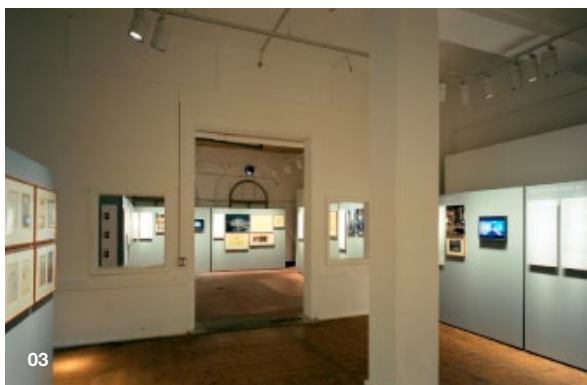
Raum 5 . Projektraum

Hof . Atelier

Toiletten

im Atelier im Hof





01 Foyer 02 Raum 1 03 Raum 5 . Projektraum 04 Raum 1 05 Raum 1 06 Raum 5 . Projektraum

**Raum 6**

**Raum 7 . Rosa Raum**

**Raum 8**

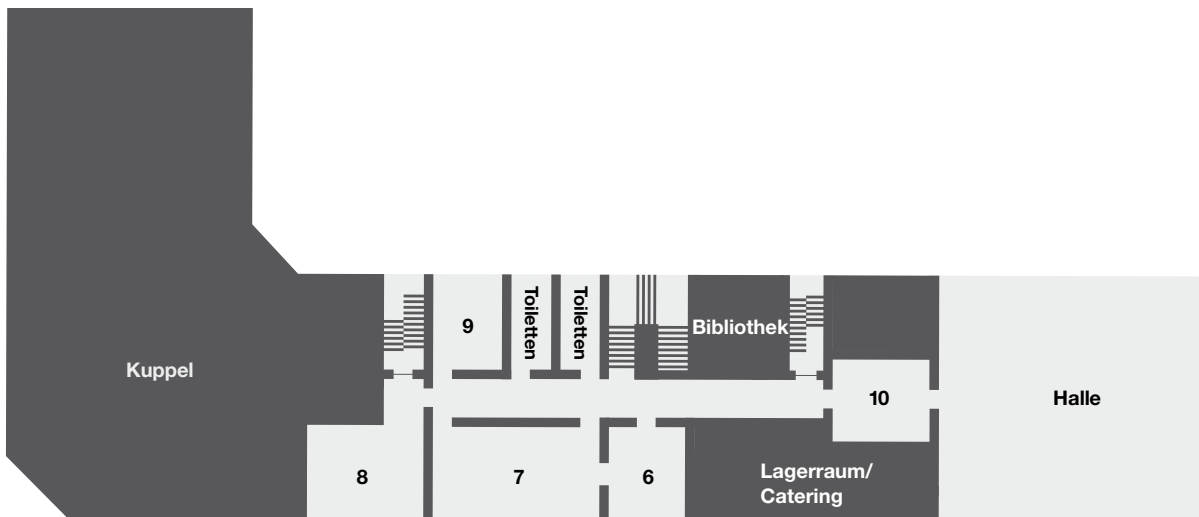
**Raum 9 . Kabinett**

**Raum 10**

**Halle**

**Bibliothek**

**Toiletten**





01 Halle 02 Raum 6 . Rosa Raum 03 Halle 04 Halle 05 Raum 6 . Rosa Raum 06 Halle

### Ansprechpartner

Veronika Beckh  
events@co-berlin.com

### Anfahrt

C/O Berlin . Postfuhramt  
Oranienburger Straße 35/36 . 10117 Berlin  
www.co-berlin.com

**S Bahn** Haltestelle Oranienburger Straße

**U Bahn** Haltestelle Oranienburger Tor

**Tram S** Oranienburger Straße

